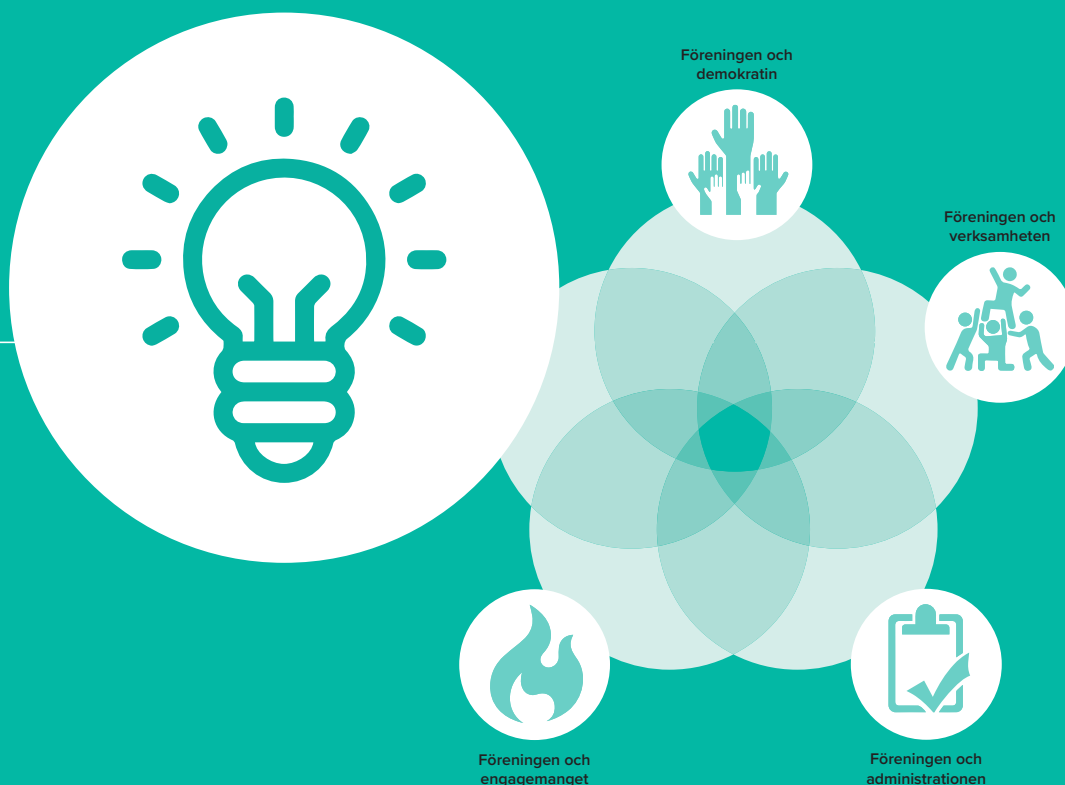


Föreningen och idén



Lärgruppsplan

Föreningen och idén

Föreningen och idén

Detta är en Lärgruppsplan som är kopplad till häftet *Föreningsledning* med tillhörande utbildningswebb. Lärgruppsplanen riktar sig till dig som i din föreningsledarroll har fått medlemmarnas förtroende att vara en del av föreningens styrelse. Du kan exempelvis ha rollen som ordförande, ledamot, kassör osv.

Om du är osäker på hur en lärgrupp fungerar kan du läsa mer om detta i *Välkommen som deltagare i en lärgrupp* under rubriken "Börja här" via utbildningswebben.

Alla med ett uppdrag i en förening utövar ett ledarskap. Detta ger dig garanterat många härliga upplevelser och massor med energi. Samtidigt som du har en rad möjligheter som föreningsledare så finns det givetvis också viktiga perspektiv att tänka på.

Som föreningsledare är det viktigt att förstå att föreningens verksamhet måste baseras på verksamhetsidén. Dock räcker inte enbart att förstå, man har också ett ansvar i att gå från ord till handling. Det vill säga göra de aktiviteter och handlingar som bidrar till att omsätta verksamhetsidén. När ord blir till handling skapas goda förutsättningar för att föreningens verksamhet ska rimma med vad som är viktigt i den egna idrotten men även idrottsrörelsen som helhet.

Efter att ni gått igenom det första avsnittet, "Föreningen och idén" (via häftet *föreningsledning* och utbildningswebben) har ni i föreningens styrelse möjlighet att få stöd i att föra viktiga och värdefulla samtal kring detta tema. Använd er gärna av denna lärgruppsplan som grund och ta er utgångspunkt från frågorna nedan. Summera och dokumentera era samtal så att ni har underlag att gå tillbaka till vid senare tillfällen.



Folksam



Tillsammans gör vi idrottsrörelsen tryggare

Detta är ett lärgruppsplan som är framtaget i samverkan med Folksam – Idrottens försäkringsbolag. Detta för att Folksam vill stödja idrottens utvecklingsresa *Den moderna föreningen engagerar*. Du kan läsa mer om Folksams försäkringar på <https://www.folksam.se/forsakringar/idrottsforsakring>

Verksamhetsidé, värdegrund och vision

Att ha en gemensam förståelse för vad saker betyder är en förutsättning för att kunna jobba tillsammans i en förening. Utforska därför hur föreningens verksamhetsidé, värdegrund och vision är formulerade och uppbyggda.

- ✓ Hur lyder er förenings verksamhetsidé, värdegrund och vision?

- ✓ Finns det kopplingar till det specialidrottsförbund som er förening är medlem i, hur ser dessa ut, om dessa saknas vad behövs göras för att förstärka kopplingen?

- ✓ Gör ett tankeexperiment, vad skulle en aktiv, en tränare och en förälder säga om ni bett dem att beskriva föreningens verksamhetsidé, värdegrund och vision? Vad kan ni lära av detta?

- ✓ Alla föreningar finns till för en målgrupp. Vem är en typisk medlem i er förening? Beskriv hen utifrån bakgrund, erfarenheter, ålder, kön mm. När och attraherar ni den bredd mångfald av medlemmar ni önskar? Varför/Varför inte?

Uppdraget i centrum

Uppdraget är ett ord som betyder samma sak som syfte, ändamål eller verksamhetsidé. Gemensamt för dessa ord är att de används som hjälp för att avgöra om föreningen gör rätt saker. Rätt saker är i detta sammanhang att göra saker som hänger ihop med föreningens verksamhetsidé.

- ✓ Hur stämmer föreningens verksamhetsidé överens med den verksamhet som er förening erbjuder idag? Genomför er förening aktiviteter som ni kanske inte borde genomföra? Vilka aktiviteter i så fall? Finns det aktiviteter som beskrivs i verksamhetsidén men som ni idag inte genomför? Vilka är dessa och varför genomförs de inte?

- ✓ Finns det aktiviteter i föreningen som genomförs för att de exempelvis skapar resurser men saknar koppling till verksamhetsidén, vilka är dessa, vad skulle hända om föreningen slutade "göra" dessa aktiviteter?

- ✓ Om ni skulle utveckla nuvarande verksamhetsplan baserat på lärdomarna från föregående frågor, hur skulle verksamhetsplanen då se ut?

Idé och värderingsstyrda ledarskap

I arbetet med att leda, utveckla och förvalta idrottsföreningen är det viktigt att verksamhetsplaner, policier också vidare finns nedskrivna och dokumenterade. Det är dock viktigt att komma ihåg att det alltid krävs ledarskap för att dokument ska tillämpas i praktisk handling.

- ✓ Vilka tankar får du när du läser om det idé- och värderingsstyrda ledarskapet?

- ✓ Ett beteende kan ibland liknas vid handlingar som skulle synas på film om de gjordes framför en filmkamera. Hur skulle det kunna se ut om du i din roll i styrelsen skulle göra beteenden som hänger ihop med det idé- och värderingsstyrda ledarskapet? Vilka skulle dessa beteenden vara och vilka effekter skulle de ge?

- ✓ I vilka situationer i ert styrelsearbete skulle det vara hjälpsamt om någon av er gjorde beteenden som är kopplade till det Idé- och värderingsstyrda ledarskapet? Motivera varför.

Egna anteckningar



A large white rectangular area containing 21 horizontal lines for writing notes.



Idrottsutbildarna

Idrottens Hus, Box 11016, 100 61 Stockholm | Tel: 08 - 699 60 00
E-post: www.sisuidrottsutbildarna.se | Hemsida: www.sisu.se