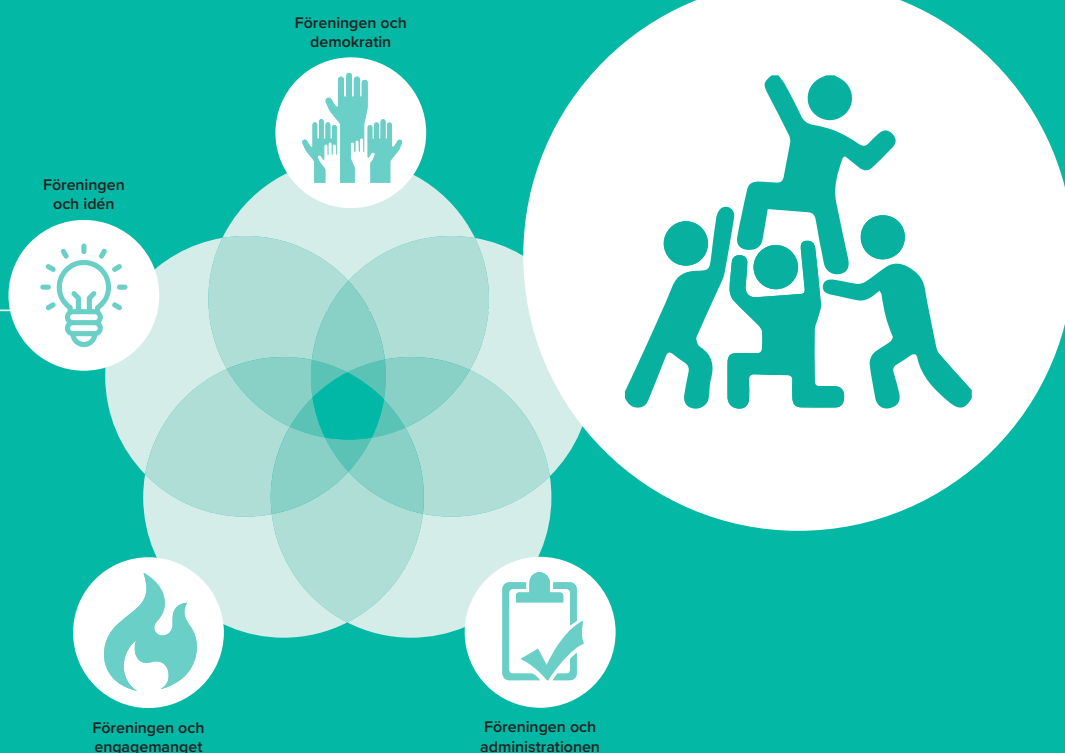


Föreningen och verksamheten



Lärgruppsplan

Föreningen och verksamheten

Föreningen och verksamheten

Detta är en Lärgruppsplan som är kopplad till häftet *Föreningsledning* med tillhörande utbildningswebb. Lärgruppsplanen riktar sig till dig som i din föreningsledarroll har fått medlemmarnas förtroende att vara en del av föreningens styrelse. Du kan exempelvis ha rollen som ordförande, ledamot, kassör osv.

Om du är osäker på hur en lärgrupp fungerar kan du läsa mer om detta i *Välkommen som deltagare i en lärgrupp* under rubriken "Börja här" via utbildningswebben.

Alla med ett uppdrag i en förening utövar ett ledarskap. Detta ger dig garanterat många härliga upplevelser och massor med energi. Samtidigt som du har en rad möjligheter som föreningsledare så finns det givetvis också viktiga perspektiv att tänka på.

I föreningsledarrollen är det nödvändigt att med jämna mellanrum fundera kring på vilket sätt föreningens verksamhet är utformad och "görs". I förflyttningen från triangel- till rektangellogiken är det därför hjälpsamt för en föreningsstyrelse att ställa sig frågan "För vem är vår förenings verksamhet attraktiv och av vilken anledning?". Svaren på denna fråga ger en fingervisning kring vad som är viktigt för att verksamheten ska skapa förutsättningar för "idrott hela livet".

Efter att ni gått igenom det tredje avsnittet, "Föreningen och verksamheten" (via häftet *föreningsledning* och utbildningswebben) har ni i föreningens styrelse möjlighet att få stöd i att föra viktiga och värdefulla samtal kring detta tema. Använd er gärna av denna lärgruppsplan som grund och ta er utgångspunkt från frågorna nedan. Summera och dokumentera era samtal så att ni har underlag att gå tillbaka till vid senare tillfällen.



Tips!

Till denna lärgrupp passar det extra bra att bjuda in en expert. Ställ därför gärna frågan till Idrottskonsulenten på ert RF/SISU Distrikt eller representant från ert specialdistriktsförbund och kolla av om de kan medverka.

Förflyttning mot (och förbi) 2025

- ✓ Utforska frågorna under rubriken *Områden som påverkar en attraktiv verksamhet* på utbildningswebben.
- ✓ Finns det något område som blir viktigt för föreningen att bevaka för att kunna bidra till förflyttning mot 2025?
- ✓ Vad skulle kunna vara viktigt att "göra" i er förening kopplat till Strategi 2025 (här kan det vara hjälpsamt att tänka i termer av saker som ni i er förening upplever att ni jobbar för lite med)?
- ✓ Vad skulle effekten bli om er förening började jobba med det som ni identifierade i frågan ovan?
- ✓ Vad skulle ett litet men konkret första steg kunna vara?

Folksam



Tillsammans gör vi idrottsrörelsen tryggare

Detta är ett lärgruppsplan som är framtaget i samverkan med Folksam – Idrottens försäkringsbolag. Detta för att Folksam vill stödja idrottens utvecklingsresa *Den moderna föreningen engagerar*. Du kan läsa mer om Folksams försäkringar på <https://www.folksam.se/forsakringar/idrottsforsakring>

När det inte blir som det var tänkt...

Besök webbsidan som beskriver hur Riksidrottsförbundet jobbar med Trygg idrott (<https://www.rf.se/RFarbetarmed/Tryggidrott>) och utforska innehållet. Finns det situationer och miljöer i er förening som skulle kunna betraktas som otrygga, vilka är i sådana fall dessa? Vet alla i styrelsen vem som gör vad om en otrygg situation skulle inträffa i föreningen? Vad behöver göras för att alla ska veta vad som gäller?

Folksam



Tillsammans gör vi idrottsrörelsen tryggare

Detta är ett lärgruppsplan som är framtaget i samverkan med Folksam – Idrottens försäkringsbolag. Detta för att Folksam vill stödja idrottens utvecklingsresa *Den moderna föreningen engagerar*. Du kan läsa mer om Folksams försäkringar på <https://www.folksam.se/forsakringar/idrottsforsakring>



Idrottsutbildarna

Idrottens Hus, Box 11016, 100 61 Stockholm | Tel: 08 - 699 60 00
E-post: www.sisuidrottsutbildarna.se | Hemsida: www.sisu.se